



AERO WL & WLS

 légers & versatiles



+33 5 54 54 40 74
www.facade-textile.com



aero **W** light

L' Aero W light est le profilé le plus léger de notre gamme.

Simple d'utilisation, il se fixe directement sur un mur ou toute autre structure existante et permet ainsi de réaliser des cadres de petits et moyens formats.

L' Aero W light est la solution idéale pour réaliser des ouvrages textiles jusqu'à 20 m² à prix très économique.

REVÊTEMENT TEXTILE DE TAILLE MOYENNE

◆ Thermique :

Associée à la membrane Frontside View 381 la façade textile bloque jusqu'à 78% de la chaleur solaire.

◆ Résistance :

Avec un test de résistance qui justifie une rupture à 1,77 T ml, la solution Aero W light offre une grande flexibilité dans les tailles ainsi que les formes tout en sécurité.

De nombreuses façades sont équipées du système de tension FTI depuis 2004 en France et à l'international.

◆ Grand Format :

Aero W light est le profilé parfait pour réaliser des façades sans renforcement visible, car il se fixe sur l'ossature existante.

Son design permet de réaliser des panneaux de 20m² ou plus selon l'exposition au vent.

UN SYSTÈME CONSTRUCTIF SIMPLE

◆ Technique :

Avec seulement 4 éléments incluant la toile vous pouvez réaliser efficacement des revêtements de façade proprement et rapidement.

Le principe de tension FTI ne nécessite pas de confection pour tendre les toiles, du rouleau au cadre il n'y a qu'une étape.

L'assemblage par soudures HF pour les grands formats se réalise auprès de notre réseau de spécialistes.

Aero W-light se fixe par vissage sur tous les matériaux.

◆ Outillage :

Maillet anti rebond + Rouleuse FTI + outillage de base.

UNE FAÇADE TEXTILE ESTHÉTIQUE ET LÉGÈRE

◆ Finition Supérieure :

Aero W light donne vie à des solutions covering, faciles à mettre en oeuvre, sans négliger l'aspect esthétique.

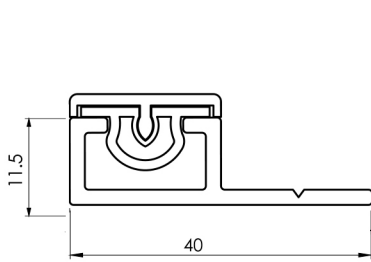
◆ Usage flexible :

Combiné aux techniques de soudage de l'acier, l'aero W Light devient l'ingrédient de base, donnant vie à des configurations formelles limitées uniquement par l'imagination.

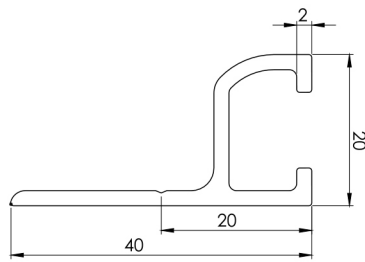
Les profilés standards en acier sont disponibles sur les marchés locaux et sont relativement peu coûteux. Ajoutés à la solution économique aero W Light, le coût du produit combiné est certainement l'un des plus attractifs sur le marché.



aero W light

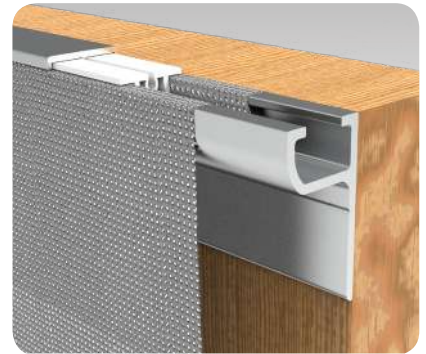
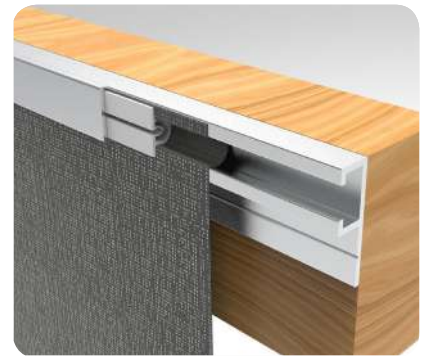


Aero W Light




Aero W Light side

Scale 1:1




CARACTERISTIQUES	
Largeur	40 mm
Epaisseur	11.50 mm
Poids	300g/m
Surface maxi conseillée	20 m ²
Inertie	Lxx = 1788.19 Lxy = -2011.80 Lxz = 0.00 Lyx = 2011.80 Lyy = 17122.30 Lyz = 0.00 Lzx = 0.00 Lzy = 0.00 Lzz = 18910.49
Traitements de surfaces	Anodisé 15µ / Brut / Thermolaqué
Longeurs	2650 mm ou 5300 mm
Vendu avec	Gripp PVC + Key




 **RESISTANCE AU VENT**
160 Km/h


 **RECYCLAGE 100%**

 **RUPTURE 1,7T/lm**

 **SURFACE 20 m²/cadre**

 **FAÇADES COVERING**

 **SYSTÈME BREVETÉ**

 **PROFILE CINTRABLE**

